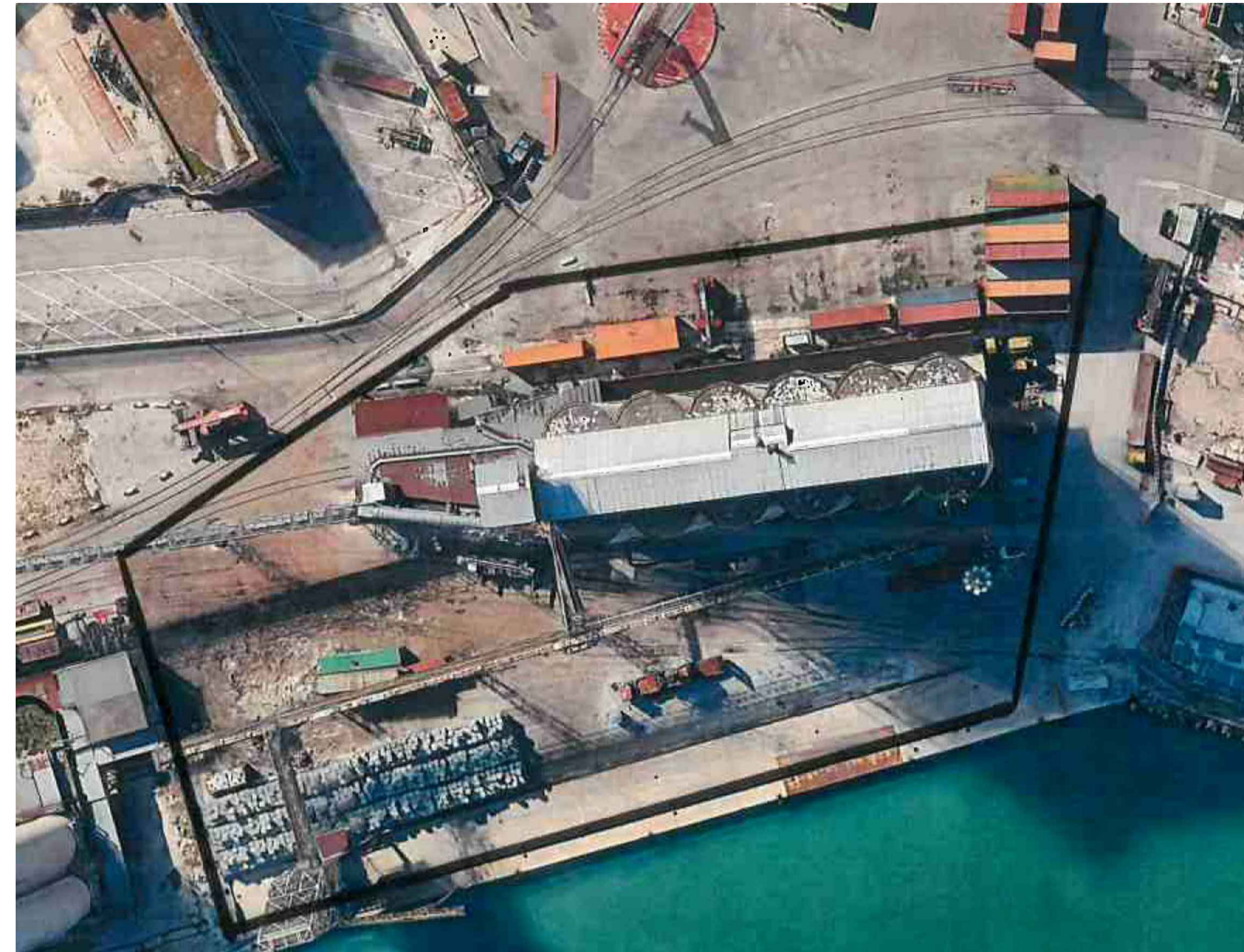


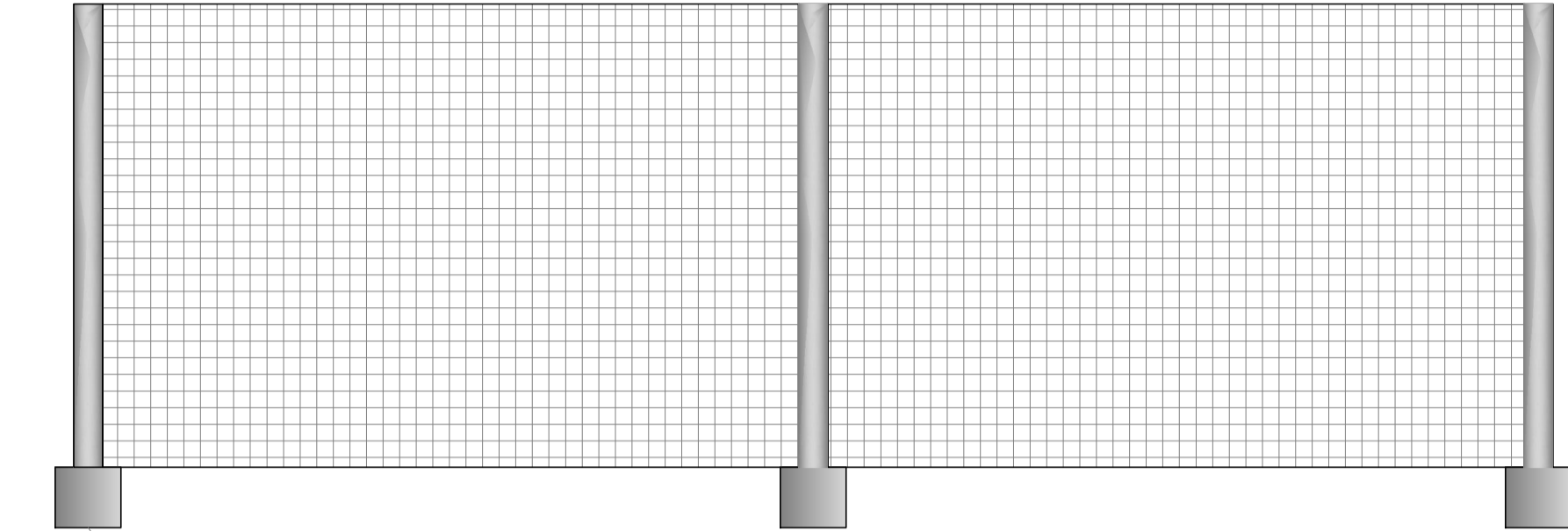
Una volta perimetrata l'area di cantiere di pertinenza dell'insediamento SAI in concessione, si provvederà a realizzare l'area di deposito temporaneo dei rifiuti, presso la quale verranno stoccati, in attesa di essere trasportati a recupero e/o discarica autorizzata.



INDIVIDUAZIONE AREA DI CANTIERE

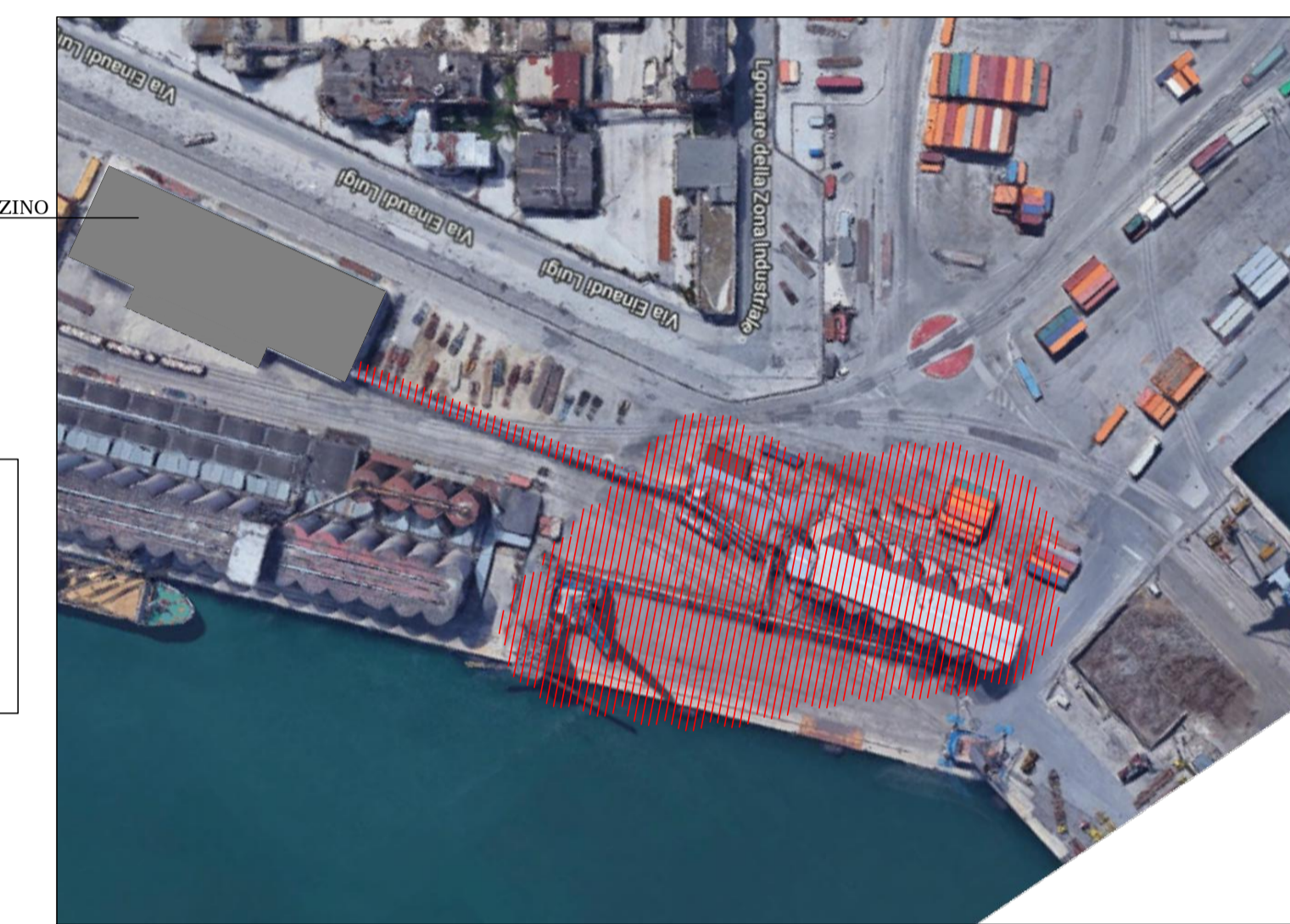
PARTICOLARE RECINZIONE

RETE METALLICA H= 2 M CON PALETTI DI SOSTEGNO E TELO ARANCIONE DI SCHERMATURA E CONFINAMENTO POLVERI

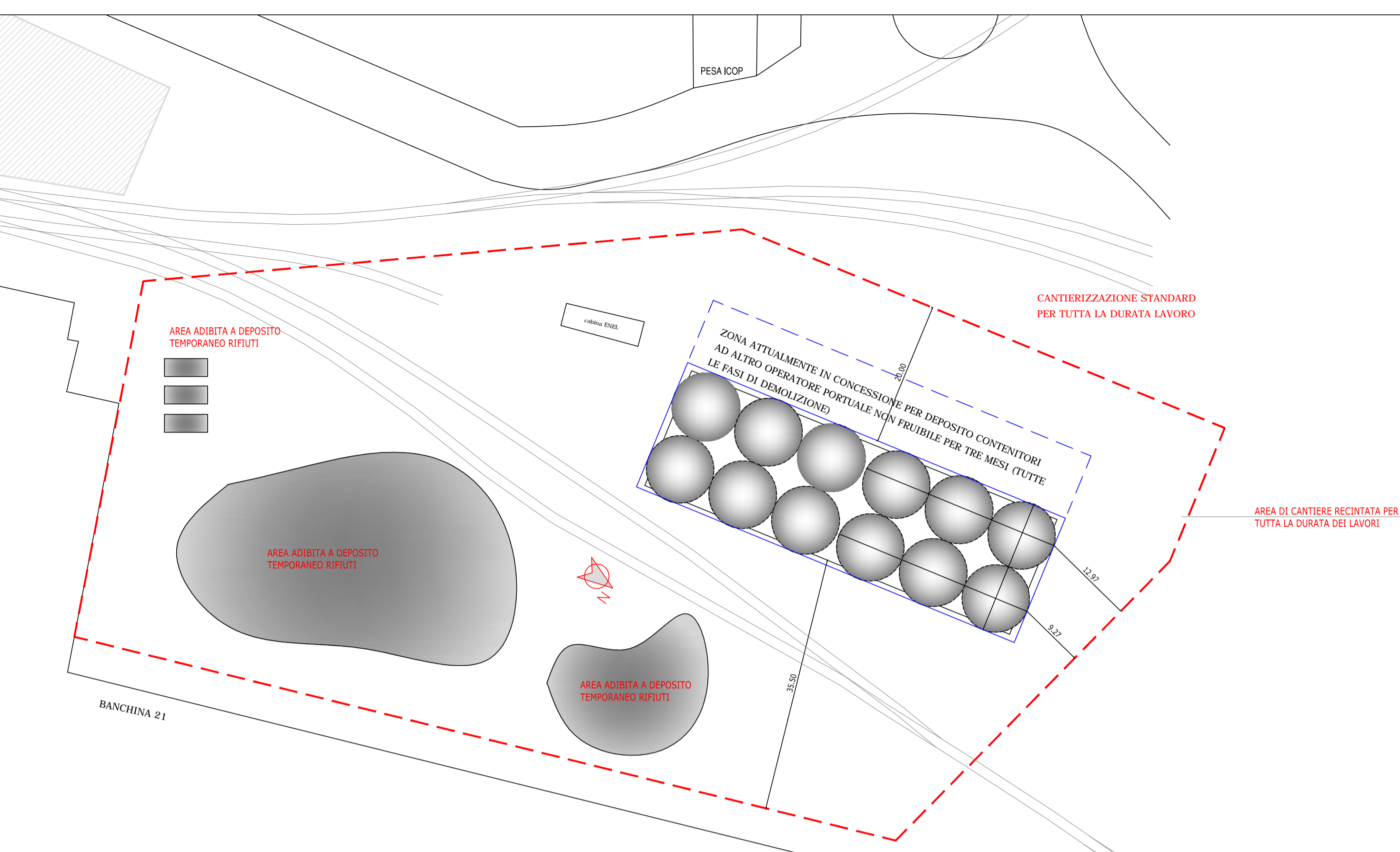


blocco di sostegno

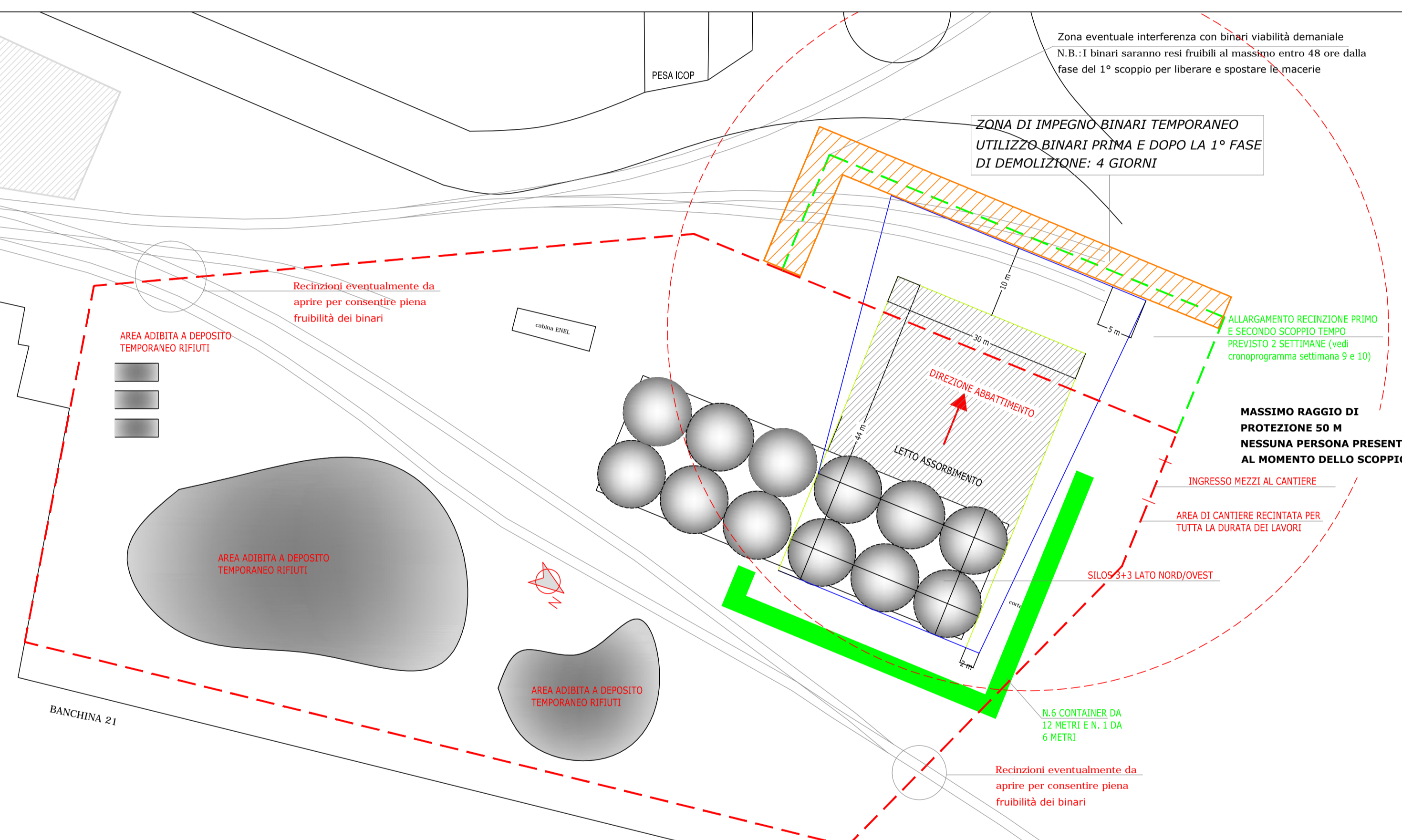
INDIVIDUAZIONE AREA DI INTERVENTO



EDIFICI DA DEMOLIRE



PARTICOLARE AREE ADIBITE A DEPOSITO TEMPORANEO DI RIFIUTI

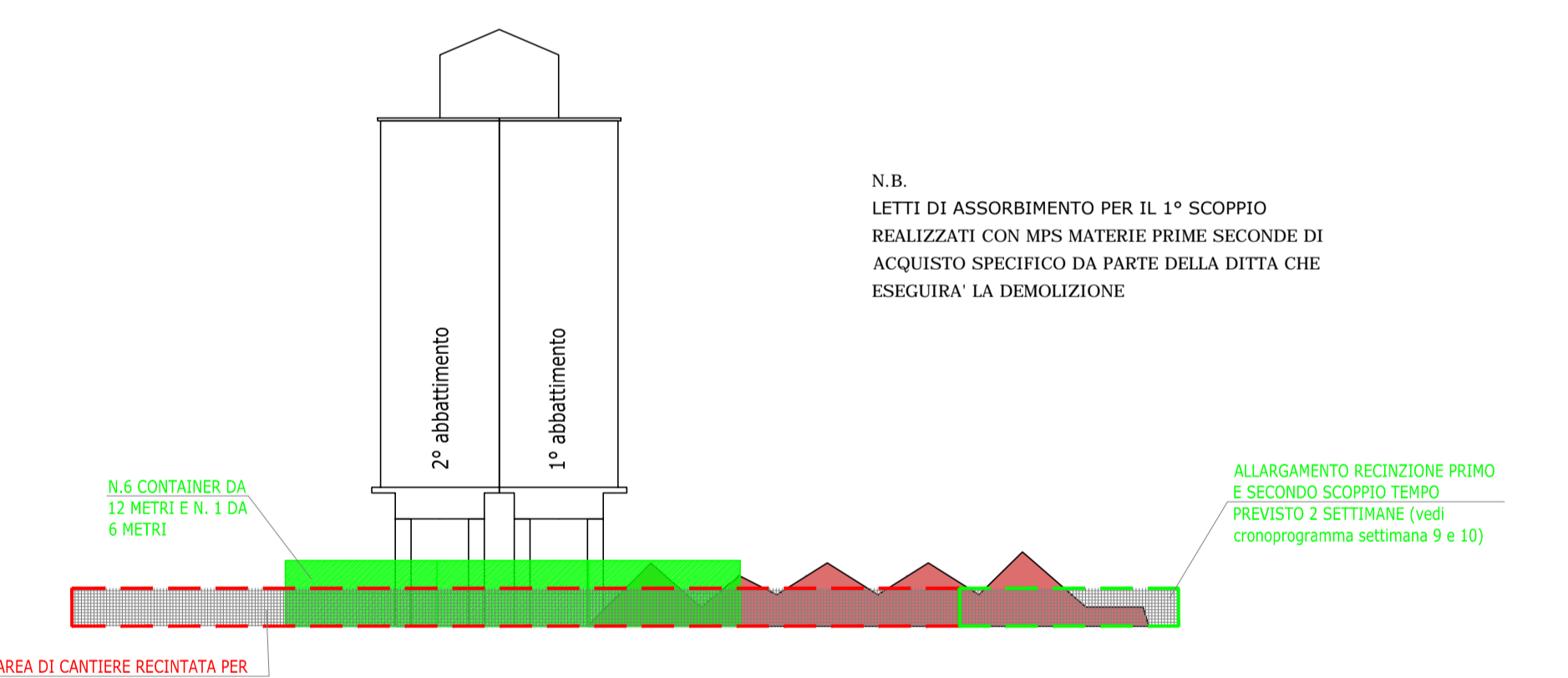


PARTICOLARE CANTIERIZZAZIONE 1° E 2° PARTE FASE B

CONFINAMENTO E PROTEZIONE AREA DI SCOPPIO LATO RETRO ALLO SCOPPIO DA PROIEZIONI DI ELEMENTI LAPIDEI
N. 7 CONTENITORI SOVRAPPosti
N.B. NELLA ZONA DI ABBATTIMENTO LA PROTEZIONE DA PROIEZIONE DEGLI ELEMENTI LAPIDEI È ASSICURATA DAI LETTI DI ASSORBIMENTO

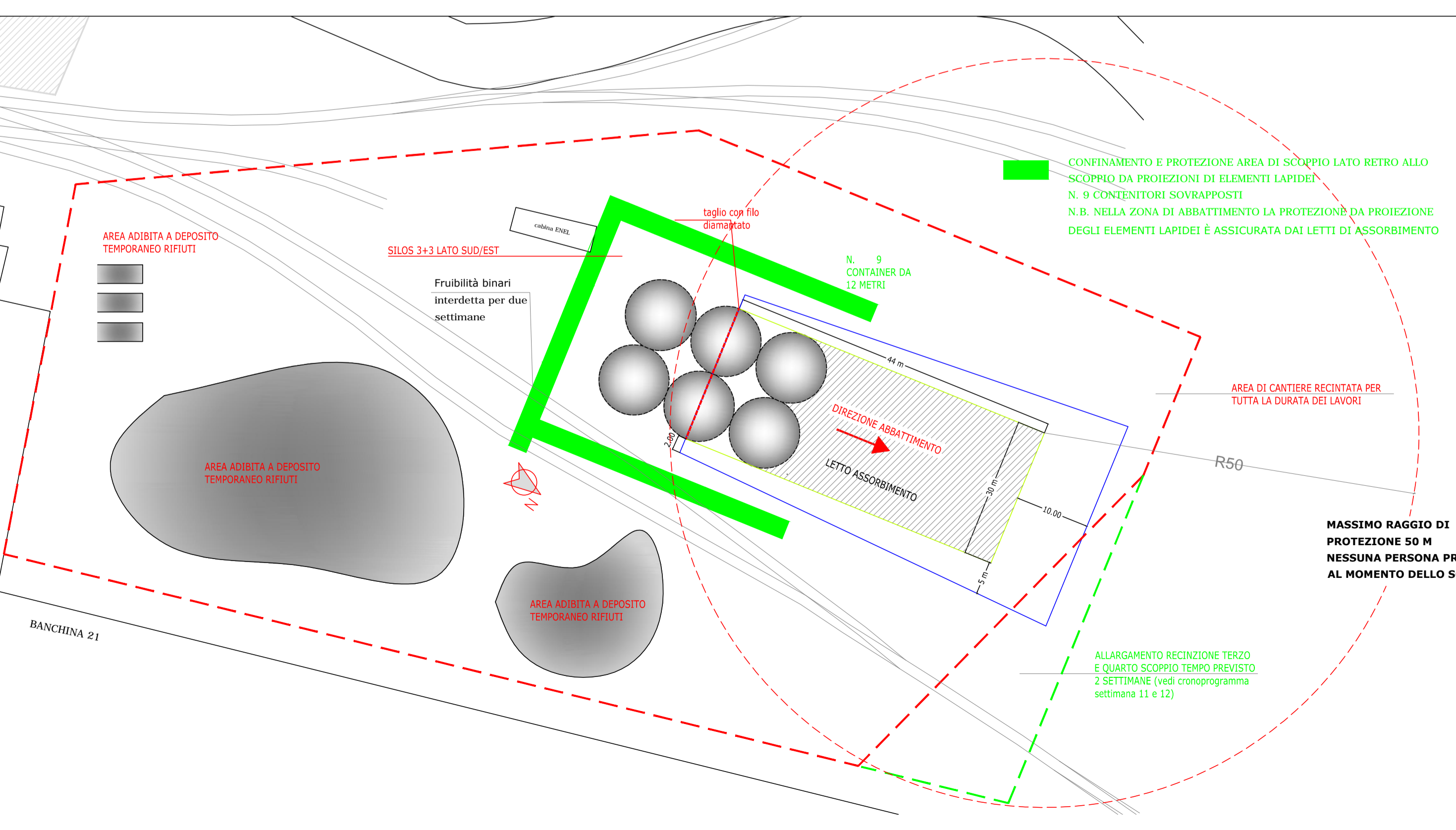
Effettuata la 1° e 2° parte della fase B di demolizione si provvederà ad eliminare le macerie e consentire la immediata percorribilità ed utilizzo della strada demaniale e dei binari ferroviari, utilizzando il deposito temporaneo dei rifiuti, individuato all'interno dell'area di cantiere, in attesa di essere trasportati a recupero e/o discarica autorizzata.

PARTICOLARE SEZIONE 1° E 2° PARTE FASE B



NB:
I TEMPI NECESSARI ALLE VARIE FASI DI DEMOLIZIONE ABBATTIMENTO SONO INDICATE NEL CRONOPROGRAMMA LAVORI

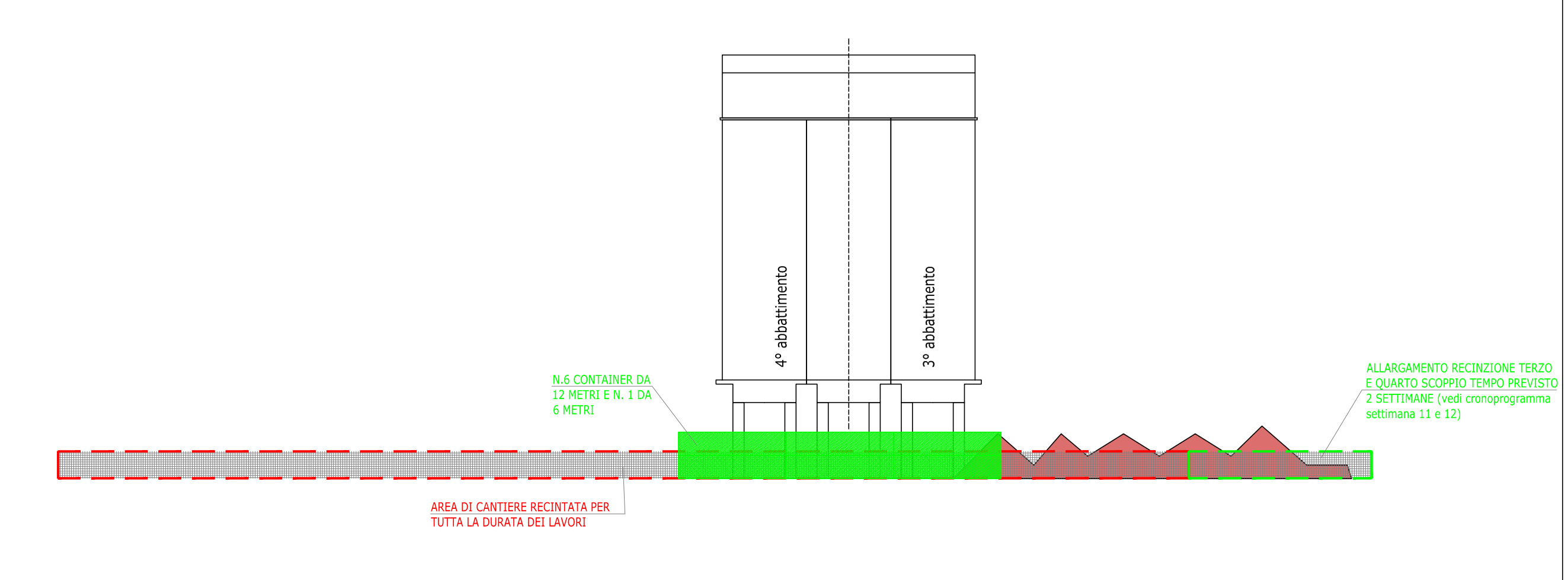
PER IL CICLO DI TRATTAMENTO DEI RIFIUTI VEDI ANCHE APPOSITA RELAZIONE ELABORATO "GESTIONE DEI RIFIUTI"



PARTICOLARE CANTIERIZZAZIONE 3° E 4° PARTE FASE B

Effettuata la 3° e 4° parte della fase B di demolizione, come per le prime due fasi precedenti, si provvederà ad eliminare le macerie, utilizzando il deposito temporaneo dei rifiuti, individuato all'interno dell'area di cantiere, in attesa di essere trasportati a recupero e/o discarica autorizzata.

PARTICOLARE SEZIONE 3° E 4° PARTE FASE B



COMUNE DI ANCONA **Autorità di Sistema Portuale del Mare Adriatico Centrale** **AUTORITA' DI SISTEMA PORTUALE DEL MARE ADRIATICO CENTRALE**

STUDIO TECNICO Dott. Ing. GAETANO ROCCO

S.A.I. S.p.A. INSEDIAMENTO PRESSO IL PORTO DI ANCONA MOLO SUD INTERVENTO COMBINATO DI DEMOLIZIONE MECCANICA ED ABBATTIMENTO CONTROLLATO CON ESPLOSIVO DEI SILOS



Committente: **S.A.I. S.p.A.** - via Molo Sud Banchina 21 Ancona

EURO EDIL **PSP** **ECO DEMOLIZIONI** **SIAG**

Tavola n.:	Data:	Il Progettista incaricato dalla Committenza: Dott. Ing. Gaetano Rocco Corso G. Garibaldi, 111 - 60121 Ancona - Tel.: 07156300 Fax: 0712075936 E-mail: progett@roccoengineering.it
2c	luglio 2019	
Scala:	Disegnato: Verificato: Ing. Gabbanelli	
Oggetto:	Approvato: Ing. Rocco	Ordine degli Ingegneri della provincia di ANCONA Dott. Ing. Gaetano ROCCO A. 1118 Ingegneria civile e strutturale ING. Gaetano Rocco

Oggetto: **PLANIMETRIA CANTIERIZZAZIONE**
fasi di demolizione dopo lo smontaggio elementi metallici

File: \lavori\00-2019\19-2019\elaborati grafici\CANTIERIZZAZIONE.dwg

Proprietà riservata - Vietata la riproduzione, anche parziale, senza autorizzazione.